

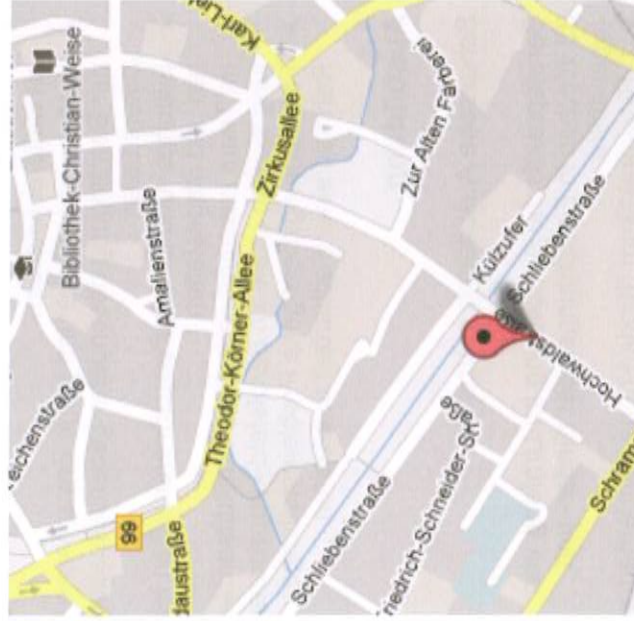
Fahrtkosten:

Der Anteil der Fahrtkosten richtet sich nach den gültigen Satzungen des Landkreises bzw. der Verkehrsbetriebe über Schülerbeförderungskosten.

Bafög:

Auskünfte über die Förderung nach dem Bundesausbildungsförderungsgesetz (BAföG) erteilt Ihnen das Amt für Ausbildungsförderung Ihres Heimatlandkreises.

Wie Sie uns erreichen:



Haben Sie noch weitere Fragen?

Unsere Anschrift:

Berufliches Schulzentrum Zittau
Hochwaldstr. 21 a
02763 Zittau

☎ 03583 68830
Fax 03583 688336

Internet: www.bsz-zittau.de
Email: info@bsz-zittau.de

Persönliche Gespräche sind nach vorheriger Terminabsprache möglich.

Kommen Sie doch einfach bei uns vorbei zu unserem

Tag der offenen Tür!

Den genauen Termin entnehmen Sie bitte der Tagespresse.



Gefördert aus Mitteln der Europäischen Union



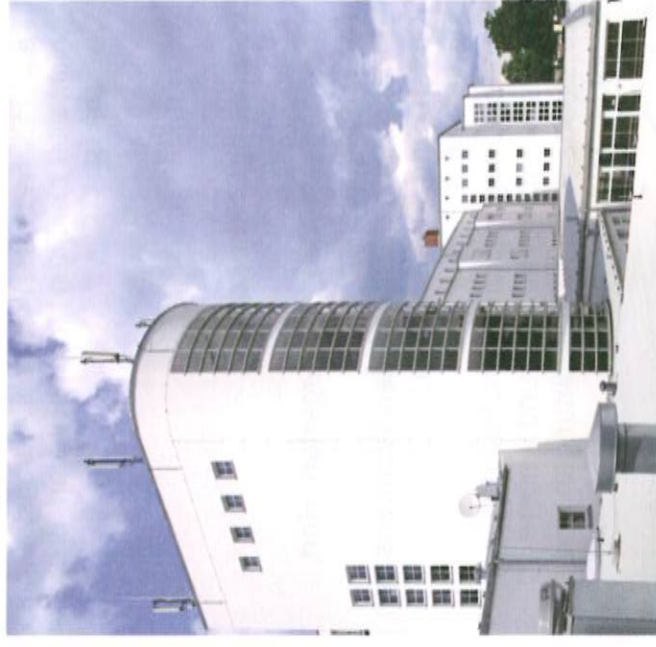
Gefördert durch den Freistaat Sachsen



FACHSCHULE SOZIALPÄDAGOGIK

„Staatlich anerkannte/r Erzieher/in“
(dreijährig)

Berufliches Schulzentrum Zittau



Zugangsvoraussetzungen und Dauer:

1. Realschulabschluss oder ein gleichwertiger Bildungsabschluss und
 - a) der erfolgreiche Abschluss einer für den Bildungsgang einschlägigen, nach Bundes- oder Landesrecht anerkannten Berufsausbildung von mindestens zweijähriger Dauer,
 - b) der erfolgreiche Abschluss einer nach Bundes- oder Landesrecht anerkannten Berufsausbildung von mindestens zweijähriger Dauer und eine mindestens zweijährige oder
 - c) eine einschlägige Berufstätigkeit von mindestens sieben Jahren in Vollzeitbeschäftigung oder
 2. der erfolgreiche Abschluss der Fachoberschule in der Fachrichtung Gesundheit und Soziales sowie
 3. die gesundheitliche Eignung, welche durch ein ärztliches Attest, das bei Antragstellung nicht älter als einen Monat sein darf, nachzuweisen ist.
- Dauer: 3 Jahre

Einsatzmöglichkeiten:

- Kindertagesstätten, Kindergarten, Hort, Tagespflegestellen
- Einrichtungen des betreuten Wohnens von Kindern und Jugendlichen
- Kinderheime
- Sonderpädagogische Einrichtungen
- Integrative Einrichtungen und weitere sozialpädagogische Einrichtungen und Tätigkeitfelder

Einzureichende Bewerbungsunterlagen:

- Bewerbungsanschreiben
- Lebenslauf (tabellarisch)
- 1 Passbild
- beglaubigte Kopie vom Realschulabschluss
- beglaubigte Kopie des Halbjahres- oder Abschlusszeugnisses der Berufsausbildung bzw. der Fachoberschule für Gesundheit und Soziales
- Nachweis über eventuelle Behinderungen
- ärztlicher Nachweis über gesundheitliche Eignung (nicht älter als einen Monat)
- nach Aufnahme: Zusendung eines erweiterten Führungszeugnisses (beim Einwohnermeldeamt beantragen)

Termin der Bewerbung:

Bewerbungsschluss für das kommende Schuljahr ist der **28. Februar**.

Später eingehende Anmeldungen können je nach Klassenstärke berücksichtigt werden.

Fächerübersicht:

Fachrichtungsübergreifender Bereich

- Deutsch
- Englisch
- Mathematik
- Wirtschafts- und Sozialpolitik

Fachrichtungsbezogener Bereich

- Berufliche Identität und professionelle Perspektiven entwickeln
- Pädagogische Beziehungen gestalten und Gruppenprozesse begleiten
- Die Lebenswelten von Kindern, Jugendlichen und jungen Erwachsenen analysieren, strukturieren und mitgestalten
- Bildungs- und Entwicklungsprozesse anregen und unterstützen
- Kulturelle Ausdrucksmöglichkeiten und Kreativität weiterentwickeln
- Kinder, Jugendliche und junge Erwachsene bei der Bewältigung besonderer Lebenssituationen unterstützen
- Bildungs- und Erziehungspartnerschaften initiieren und mitgestalten
- Im Team zusammenarbeiten, Qualitätsentwicklung sichern sowie im Berufsfeld kooperieren
- Fachrichtungsbezogene Problemstellungen im Rahmen einer Facharbeit bearbeiten

Ausbildung

Schulische Ausbildung in Vollzeit:

Berufspraktische Ausbildung im Umfang von 33 Wochen in Einrichtungen der Kinder- und Jugendhilfe:

- 1. Blockpraktikum (Kinderkrippe, Kindergarten oder Hort) **11 Wochen**
- 2. Blockpraktikum (Tätigkeitsfelder mit Ausnahme der Kindertageseinrichtungen) **11 Wochen**
- 3. Blockpraktikum (Tätigkeitsfeld nach Wahl) **11 Wochen**

Außerdem gilt:

Schulgeldfreiheit

Lehrmittelfreiheit